

«СОГЛАСОВАНО»

Начальник управления образования г.Калуги



О.А.Лыткина

дата

подпись

ФИО

«УТВЕРЖДАЮ»

Заведующий МБДОУ № 30 г. Калуги



Е.В.Семенова

дата

подпись

ФИО

«СОГЛАСОВАНО»

Начальник ОГИБДД УМВД России по г. Калуге



А.О.Москаленко

дата

подпись

ФИО

ПАСПОРТ

дорожной безопасности образовательной организации

муниципального бюджетного дошкольного образовательного учреждения № 30 города Калуги

(наименование образовательной организации, филиала образовательной организации)

2019 год

6. Закреплённый за ОО сотрудник ГИБДД инспектор по пропаганде БДД ОГИБДД УМВД России по г.Калуге капитан полиции Линькова Екатерина Александровна 50-14-21
(должность, Ф.И.О сотрудника ГИБДД)
7. Ответственный работник муниципального органа управления образованием начальник отдела дошкольного образования управления образования г.Калуги Солодуха Елена Николаевна 57-01-24
(должность, Ф.И.О)
8. Руководитель или ответственный работник дорожно-эксплуатационной организации, осуществляющей содержание улично-дорожной сети начальник управления городского хозяйства г.Калуги Шпиренко Александр Игоревич 71-49-49
(должность, Ф.И.О)

9. Количество учащихся (общее)

296

(количество)

По параллелям:

1 мл. группа	<u>2</u>	<u>56</u>
	<small>(количество групп)</small>	<small>(количество человек)</small>
2 мл. группа	<u>3</u>	<u>88</u>
	<small>(количество групп)</small>	<small>(количество человек)</small>
средняя группа	<u>2</u>	<u>59</u>
	<small>(количество групп)</small>	<small>(количество человек)</small>
старшая группа	<u>2</u>	<u>63</u>
	<small>(количество групп)</small>	<small>(количество человек)</small>
подготов. группа	<u>1</u>	<u>30</u>
	<small>(количество групп)</small>	<small>(количество человек)</small>

10. Режим пребывания воспитанников

7.00-19.00

(I смена, с. до)

(II смена, с. до)

(внеклассные занятия, с. до)

11. Наличие отряда ЮИД

(возраст с. до... лет)

(количество)

(руководитель)

- 12. [Схема безопасного подхода к ОО](#) [Схема](#)
- 13. [Фото подхода к ОО](#) [Фото](#)
- 14. [Уголок по БДД+Стенд безопасного маршрута](#) [Фото](#)
- 15. [Кабинет по БДД](#) [Фото](#)
- 16. [Учебно-тренировочный перекрёсток](#) [Фото](#)
- 17. [Школьный автобус \(сведения\)](#) [Фото](#)
- 18. [Схемы движения школьных автобусов](#) [Фото](#)
- 19. [Справки, рапорты, информации](#) [Фото](#)

20. Учебная программа по БДД:

"Знакомим дошкольников с правилами дорожного движения"
(название программы)

дошкольники от 3 до 7 лет
(целевая аудитория)

(количество часов)

Саулина Т.Ф
(разработчик программы)



21. Информация о ДТП с участием учащихся ОО:

(данные о ДТП)



22. Координаты образовательной организации

Долгота

Широта

23. Интенсивность движения транспортных средств единиц в час

24. Интенсивность движения пешеходов человек в час

25. Инженерное обустройство улично-дорожной сети около образовательной организации. Требуется в соответствии с нормативами:

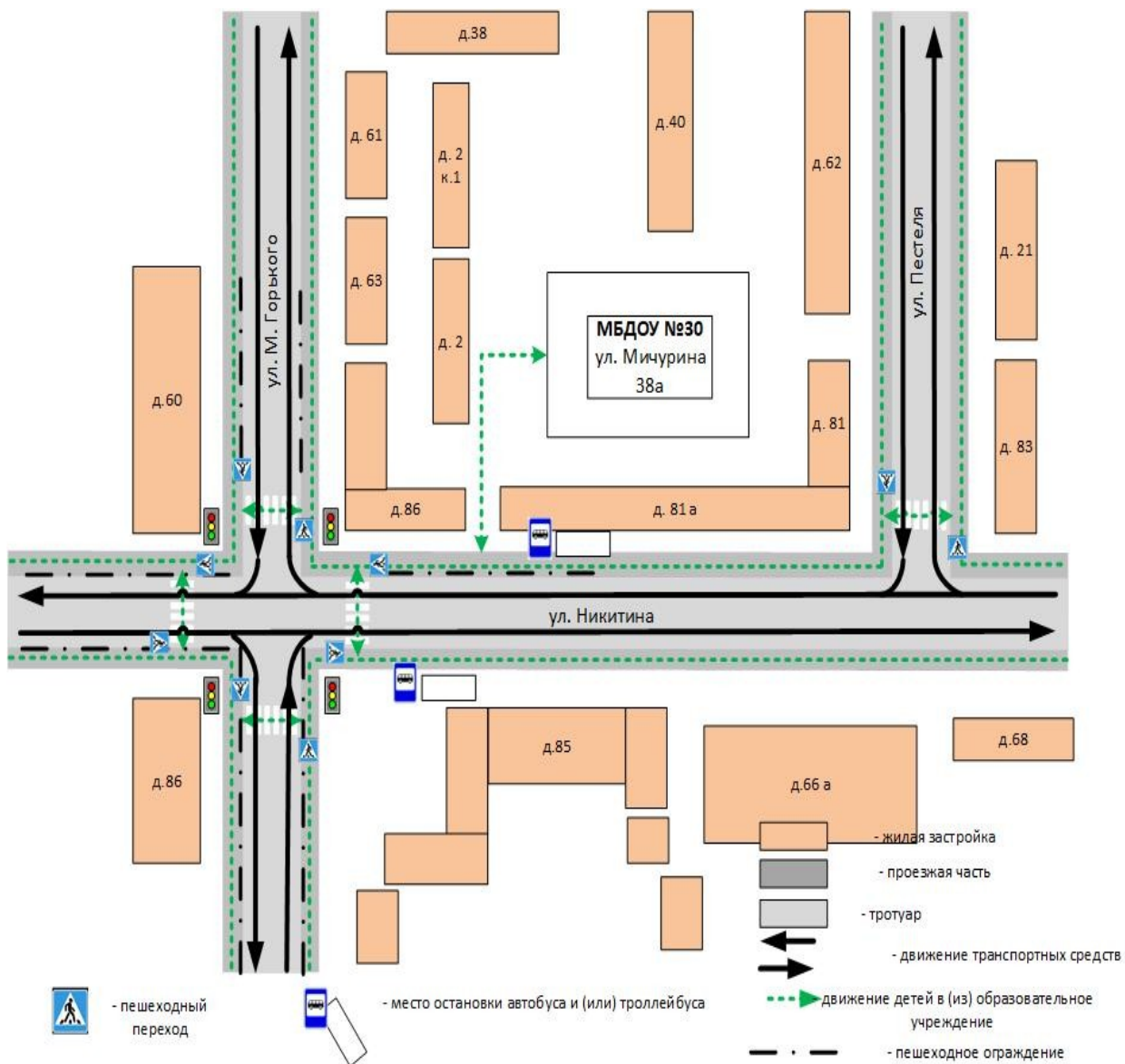
пешеходных переходов	8
** из них внеуличных	8
остановок маршрутных ТС	6
тротуаров, пешеходных дорожек	6

26. Количество технических средств организации дорожного движения у образовательной организации

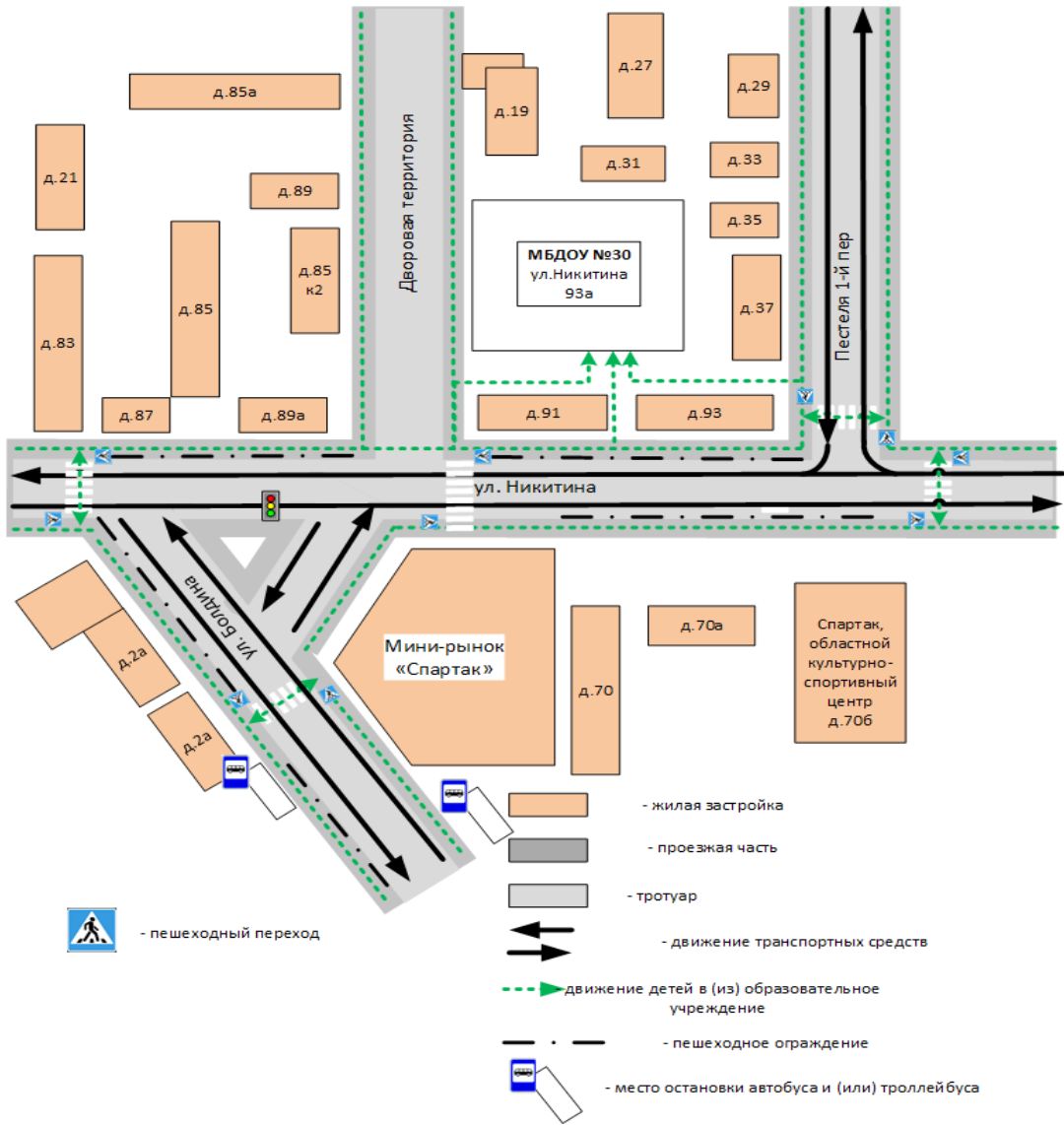
светофоров	8
** из них пешеходные	0
** Т7	
знаки 5.19.1 (2)	16
** из них над проезжей частью	16
знаки 1.23	5
** из них основной	1
** предварительный	4
средства светодиодной индикации	нет
разметка 1.14.1	8
** в том числе, на желтом фоне	нет
разметка 1.24.1.	4
искусственных неровностей	нет
пешеходных ограждений	16

корпус №2

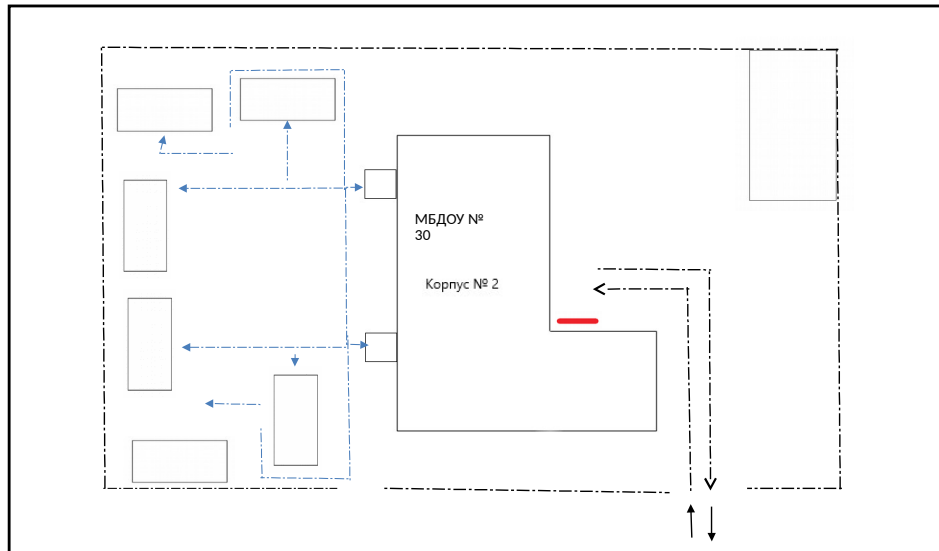
0



корпус № 1



Пути движения транспортных средств к местам разгрузки/погрузки и рекомендуемые пути передвижения детей по территории образовательного учреждения



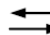
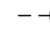


-  - въезд/выезд грузовых транспортных средств
-  - движение грузовых транспортных средств по территории образовательного учреждения
-  - движение детей по территории образовательного учреждения
-  - место разгрузки/погрузки

Фото подхода к образовательной организации

[Вернуться на главную](#)

Фото

Фото на странице: 9

0

1

Подпись

Подпись

2

3

Подпись



Корпус № 1 ул. Никитина

Подпись



Корпус № 1 ул. Никитина

Подпись



Корпус № 2 ул. Мичурина

Подпись



Корпус № 2 ул. Мичурина

Подпись



Корпус № 2 ул. Мичурина

Подпись

Подпись

9

Подпись

Корпус 1

Корпус 2



0 x 1

Схема безопасного подхода к МБДОУ № 30 Корпус № 2



Схема безопасного подхода к МБДОУ № 30 Корпус № 1



Кабинет по БДД

[Вернуться на главную](#)


1 

Фото на странице: 0

0

2

3

Учебно-тренировочный перекрёсток

[Вернуться на главную](#)

ФОТО

Фото на странице: 0

0

1

2

3

Информация об обеспечении безопасности перевозок детей специальным транспортным средством (автобусом).

Общие сведения

Количество автобусов: _____

	Марка	Модель	Государственный регистрационный знак
1			
2			
3			
4			
5			
6			
7			
8			
9			
10			

Соответствие конструкции требованиям, предъявляемым к школьным автобусам _____

1. Сведения о водителе автобуса

Фамилия, имя, отчество	Принят на работу	Стаж в категории D	Дата предстоящего мед. осмотра	Период проведения стажировки	Повышение квалификации	Допущенные нарушения ПДД

2. Организационно-техническое обеспечение

1) Лицо, ответственное, за обеспечение безопасности дорожного движения:

назначено _____
прошло аттестацию _____

2) Организация проведения предрейсового медицинского осмотра водителя:

осуществляет _____
(Ф.И.О. специалиста)
на основании _____
действительного до _____

3) Организация проведения предрейсового технического осмотра транспортного средства:

осуществляет _____
(Ф.И.О. специалиста)
на основании _____
действительного до _____

4) Дата очередного технического осмотра _____

5) Место стоянки автобуса в нерабочее время _____
меры, исключающие несанкционированное использование _____

3. Сведения о владельце

Юридический адрес владельца _____

Фактический адрес владельца _____

Телефон ответственного лица _____

4. Сведения об организациях, осуществляющих техническое обслуживание и ремонт автобусов

5. Сведения об организациях, осуществляющих перевозку детей специальным транспортным средством (автобусом)

рекомендуемый список контактов организаций, осуществляющих перевозку детей специальным транспортным средством (автобусом).

6. Сведения о ведении журнала инструктажа

Схемы движения школьных автобусов (сканы, электронные схемы движения школьных автобусов)

[Вернуться на главную](#)

ФОТО

